



**MINISTÈRE
DE L'ÉCONOMIE,
DES FINANCES
ET DE LA SOUVERAINETÉ
INDUSTRIELLE ET NUMÉRIQUE**

*Liberté
Égalité
Fraternité*

GT FILIERES TECHNIQUES

30 novembre 2023



**MINISTÈRE
DE L'ÉCONOMIE,
DES FINANCES
ET DE LA SOUVERAINETÉ
INDUSTRIELLE ET NUMÉRIQUE**

*Liberté
Égalité
Fraternité*

**RAPPORT
SUR LE CORPS DES TECHNICIENS SUPERIEUS
DE L'ÉCONOMIE ET DE L'INDUSTRIE (TSEI)**

DE JEAN RIBEIL

Les objectifs de la mission

Une lettre de mission confiée à Jean Ribeil, DREETS Bourgogne-Franche-Comté en mars 2022 sur le corps des TSEI pour mieux comprendre :

1. les besoins des différents employeurs,
2. les conditions d'emploi des TSEI au regard de leurs compétences,
3. Les conditions d'attractivité et de recrutement des TSEI.

Cartographie du corps des TSEI au 31 décembre 2021

Au 31 décembre 2021, le corps était composé de 648 agents, dont 570 en activité, 65 mis à disposition et 13 en disponibilité.

1. Répartition des TSEI par grade et par genre pour l'ensemble du corps -

	Femmes	Hommes	Total
TSCEI	89	249	338
TSPEI	52	197	249
TSEICN		61	61
Total	141	507	648

TSEICN : technicien supérieur de l'économie et de l'industrie de classe normale – 1^{er} grade

TSPEI : technicien supérieur principal de l'économie et de l'industrie – 2^{ème} grade

TSCEI : technicien supérieur en chef de l'économie et de l'industrie – 3^{ème} grade

2. Répartition des TSEI par grade et par genre en activité (hors MAD et disponibilité) – 24% de femmes

	Femmes	Hommes	Total
TSCEI	89	238	327
TSPEI	49	165	214
TSEICN		29	29
Total	138	432	570

Les TSEI et la Mobilité

- Les TSEI constituent un corps relativement peu mobile : moins de 8% des TSEI se sont engagés dans une démarche de mobilité en 2021.
- La mobilité s'effectue en très grande majorité au sein d'une même région entre les différents employeurs.

Répartition par employeur

Répartition par employeur et par entité

MTE	Effectifs			
	Total	%	Hommes	Femmes
Administration centrale	24	5%	20	4
dont DRIEAT	36	8%	27	9
dont DREAL	399	84%	289	110
dont DEAL	15	3%	11	4
Total	474		347	127

MEFR	Effectifs		
	Total	Hommes	Femmes
Administration centrale	3	3	0
dont			
DRIEETS	8	5	3
DREETS	76	69	7
DEETS	2	1	1
Total	89	78	11

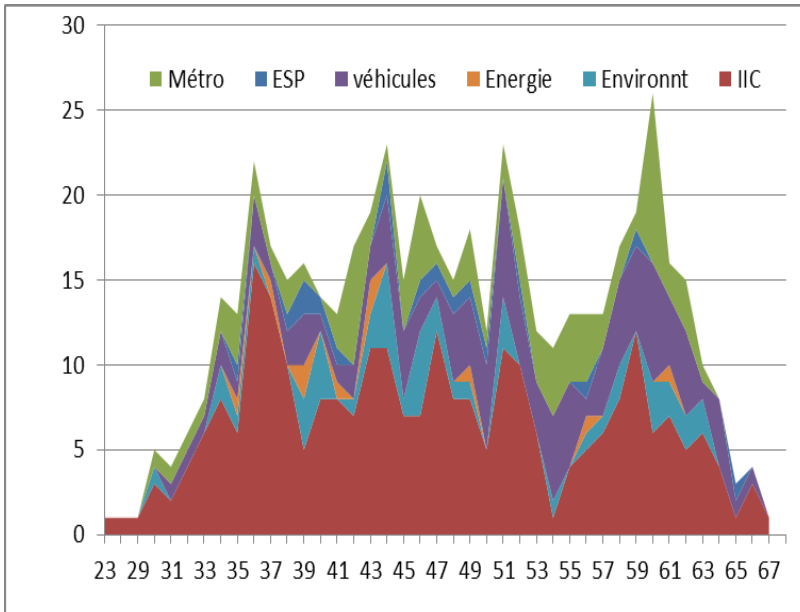
Les employeurs et métiers des TSEI

2 pôles prédominants de « métiers » :

- 1 pôle MTE qui représente 83% des agents sur des postes en :
 - Installations classées pour la protection de l'environnement
 - Environnement (biodiversité, remontées mécaniques, voies navigables...
 - véhicules
 - Équipements sous pression et canalisations
 - Énergie (énergies renouvelables, biomasse, digues et barrages...)
- 1 pôle MEFR avec 16% des agents en métrologie, au sein de la DGE ou des DREETS

Répartition des TSPEI		Métrologie	véhicule	Environnement	IIC	Fonction support	ESP - canalisation	Energie	Dévelop. éco	Autres	Total	%
MTE	En nb		107	46	269	20	17	10		5	474	83%
MEFR		83				2			1	3	89	16%
Divers				2		2				3	7	1%

Pyramidage du corps

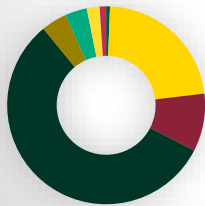


- Moyenne d'âge du corps est de 49,1 ans :
- 47 ans pour les inspecteurs des installations classées
- 49,1 ans pour les agents de ma métrologie
- 51,2 ans pour les agents en contrôles techniques

Répartition par activité

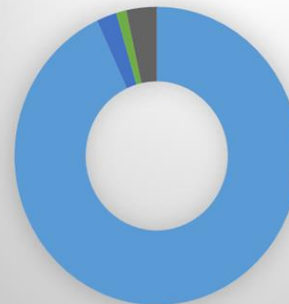
Répartition par employeur et par activité

MTE - répartition par activité



- Météologie
- Véhicules
- Environnement
- IIC
- Fonctions support

MEFER - répartition par activité



- Météologie
- Véhicules
- Environnement
- IIC
- Fonctions support
- Dévelop. éco
- ESP - Canalisation
- Energie
- Autres

Evolution des besoins métiers

Eléments de constat :

- Le déport de certaines opérations d'expertise technique et de contrôle, désormais assuré par le secteur privé.
- La « juridisation » des procédures de contrôle se traduisant par une évolution des méthodes de travail (répétitivité, forte normalisation). Un cadrage des activités pouvant donner le sentiment d'une moindre autonomie.
- L'émergence de tâches de contrôle plus complexes et plus juridiques, conduisant à remplacer des techniciens supérieurs par des ingénieurs.
- Une vision, par les nouvelles générations, des métiers techniques au sein de l'administration qui ne correspond pas nécessairement aux codes « jeunes »

Eléments de constat

- Ecart importants voire très importants entre candidats inscrits, candidats présents et lauréats qui semblent traduire un manque d'appétence pour ce concours, de la part de jeunes diplômés.
- Une trop faible promotion, auprès des jeunes et moins jeunes diplômés du concours et des métiers des TSEI, et une méconnaissance des missions des TSEI, dans un contexte général de tension sur le marché de l'emploi.
- Contenu du concours, jugé « élitiste ».
- Conditions de l'examen.

Historique des recrutements Concours externe

Historique des résultats du concours externe

Années	Inscrits	Présents	Admissibles	Reçus
2023	84	15	9	4
2022	186	12	3	2
2021	257	21	5	2
2020	221	31	12	10
2019	134	16	10	3
2018	138	23	16	12
2017	146	35	21	13
2016	202	37	19	13
2015	318	66	30	20
2014	120	31	16	13

Historique des recrutements Concours interne

Historique des résultats du concours interne

Années	Inscrits	Présents	Admissibles	Reçus
2023	21	4	3	3
2022	36	10	4	4
2021	43	8	5	5
2020	30	5	1	1
2019	35	17	7	3
2018	34	12	5	4
2014	44	13	6	3
2016	37	11	7	3
2015	52	14	4	3
2014	21	10	4	1

Carrière des TSEI

Les voies de promotion



- **La voie du tableau d'avancement et de la liste d'aptitude pour l'accès :**
 - au 2^{ème} grade (TSPEI)
 - au 3^{ème} grade (TSCEI)
 - au corps des IIM
- **La voie de l'examen professionnel pour l'accès :**
 - au 2^{ème} grade (TSPEI)
 - au 3^{ème} grade (TSCEI)
 - au corps des IIM

Promotions aux 2^{ème} et 3^{ème} grades

Années	Nature de la promotion au 2 ^{ème} grade (TSPEI)	Nb promus
2023	Exa pro - 1 poste/1 candidat	
	TA	4
	Total	4
2022	Exa pro - pas de candidat	1
	TA	6
	Total	7
2021	Exa pro - abandon candidat avant entretien	1
	TA	7
	Total	8
2020	Exa pro - pas de candidat	3
	TA	6
	Total	9
2019	Exa pro - 4 reçus sur 14 inscrits	4
	TA	6
	Total	10

Années	Nature de la promotion au 3 ^{ème} grade (TSCEI)	Nb promus
2023	Exa pro (15 postes)	
	TA	10
	Total	10
2022	Exa pro	10
	TA	13
	Total	23
2021	Exa pro	16
	TA	13
	Total	29
2020	Exa pro	10
	TA	13
	Total	23
2019	Exa pro	19
	TA	10
	Total	29

Accès au corps des IIM via l'examen professionnel ou la liste d'aptitude

Années	Type promotion	Nb postes = Nb promus
2023	Exa pro	11
	LA	5
	Total	16
2022	Exa pro	12
	LA	6
	Total	18
2021	Exa pro	5
	LA	3
	Total	8
2020	Exa pro	5
	LA	2
	Total	7
2019	Exa pro	4
	LA	2
	Total	6

Constat d'une augmentation du nombre de promotions de 2019 à 2023

Recommandations formulées et actions engagées

- **La reconnaissance par les employeurs de la grande qualité des agents du corps des TSEI :**
 - Pour le MTE, enjeu du maintien d'un corps de technicien supérieurs de haut niveau, capable de s'adapter à l'évolution des missions, notamment dans le domaine environnemental, et avec un niveau d'expertise avéré – d'où enjeux du niveau de recrutement et aptitude à suivre une formation continue et ciblée.
 - Pour la DGE, attachement à la métrologie, en raison notamment de son importance stratégique dans les normes et les réglementations.
- **...qui amène à la mise en place d'une gouvernance pour assurer un dialogue régulier et continu entre le gestionnaire de corps et les employeurs des TSEI :**
 - Lancement en février 2023 avec les principaux employeurs dont MTE et DGE
 - Lieu d'échange sur la définition des priorités d'action en faveur du corps des TSEI

Recommandations formulées et actions engagées

- **Un nécessaire renforcement de l'attractivité du corps pour mieux répondre aux besoins des employeurs :**
 - Application de l'adéquation profil/ poste pour les affectations depuis 2022
 - Meilleure communication sur le concours TSEI 2023 (plaquette d'information et webinaire d'information)
 - Mieux faire connaître les dispositions d'accès à la catégorie A
 - Des travaux à engager dans le cadre de la gouvernance des employeurs sur **la nature et le nombre des épreuves des concours et des examens professionnels**. Priorité devrait être donnée à l'accès au corps des TSEI (concours externe et interne).

Recommandations formulées et actions

- **Veiller à la qualité de la gestion des carrières et de l'accompagnement des parcours des TSEI**
 - Une amélioration de la communication du gestionnaire de corps avec les agents : projet de lettre d'information sur les recrutements, promotions (bilans et calendrier prévisionnel), actualités du corps, planning des formations d'adaptation à l'emploi organisées par le gestionnaire de corps,...
 - Un renforcement de l'accès au corps des IIM



***Au ministère de l'Économie et des Finances,
Mettez votre talent au service d'une économie forte et durable***